



# **CARTA DE GESTÃO**

Janeiro, 2022

## ASA Quant FIC FIM

Caro leitor,

No mês de Janeiro, os mercados internacionais apresentaram movimentos bears, com o SP500 chegando a ter drawdown de 10%, enquanto no front local as tensões típicas de anos eleitorais ainda podem demorar alguns meses para ganhar tração, caso o padrão dos últimos ciclos eleitorais nos sirva como referência.

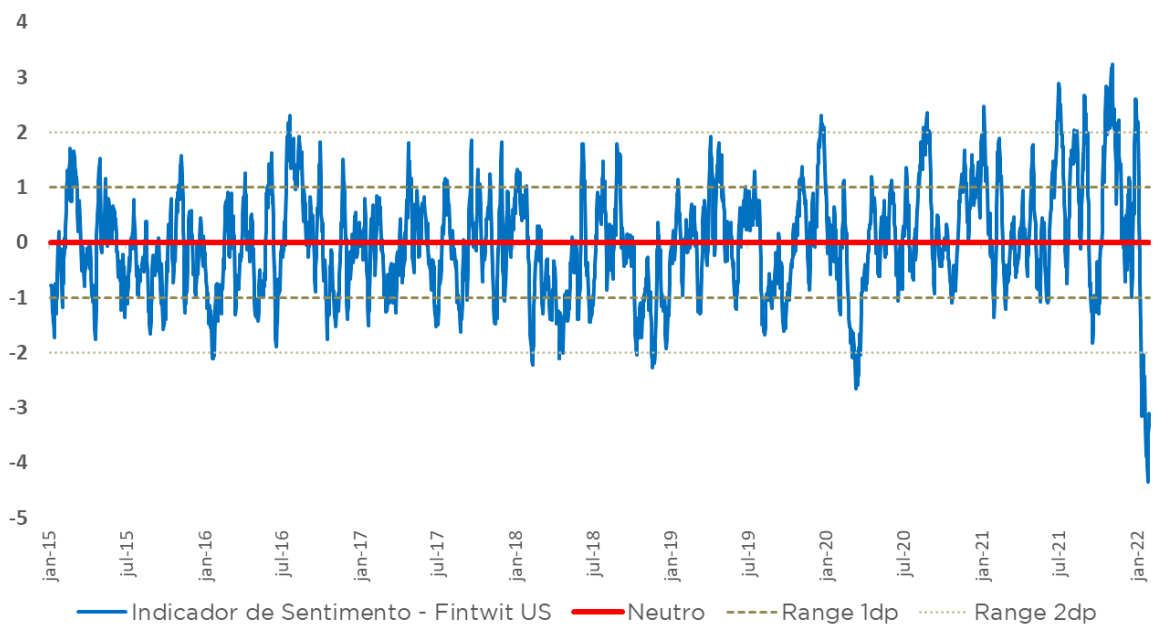
Nesta carta, ilustramos alguns pontos que tem nos chamado a atenção e também como o ASA Quant se posiciona neste momento de mercado.

### 1-) Mercado Internacional

Ao passo em que se observam dados mais forte nos EUA (e mundo), os *yields* das *treasuries* norte-americanas se elevaram e pressionaram de maneira significativa os preços das ações americanas, sobretudo aquelas de growth, mais presentes no Nasdaq, por exemplo.

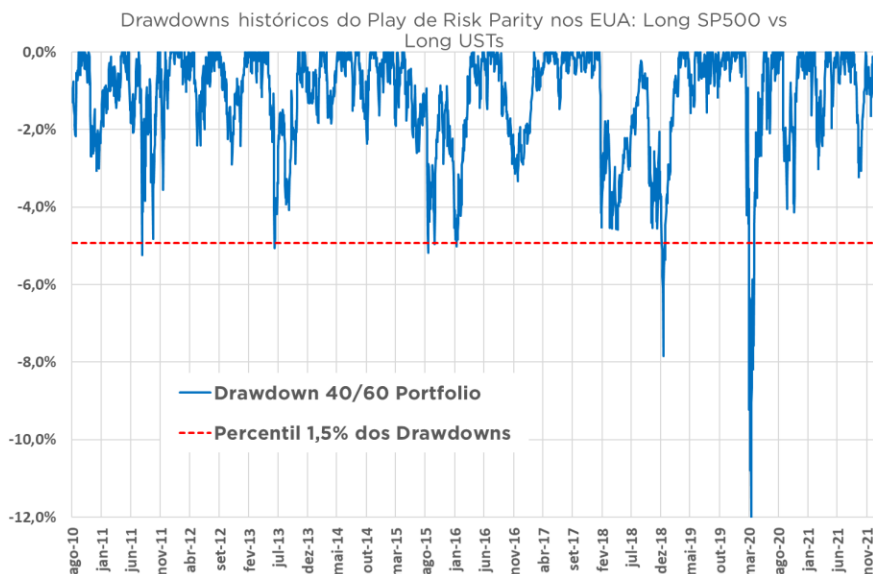
No gráfico abaixo, quantificamos o sentimento negativo com SP500 e Nasdaq através do monitoramento proprietário de redes sociais e o que é falado por estrategistas e jornalistas sobre o tema. Em Janeiro, foi observado um pico de pessimismo, que também é corroborado por indicadores mais tradicionais de mercado, como o AAI US Investor Sentiment Bullish Readings.

Sentimento Fintwit US para as bolsas: SP500 e Nasdaq



## ASA Quant FIC FIM

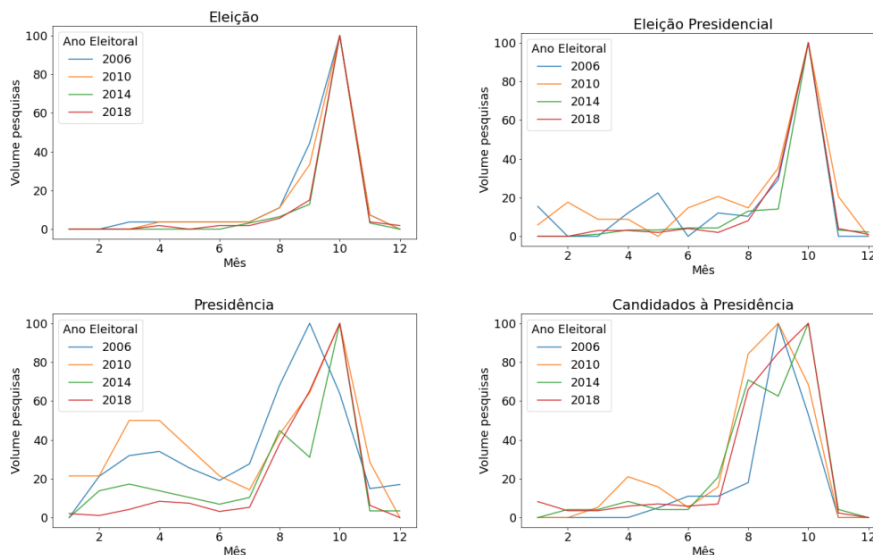
Cabe destacar ainda que o tradicional play de mercado 40/60 (40% long Equities e 60% Long Bonds), que costuma gerar um retomo histórico interessante, apresentou um dos maiores *drawdowns* da última década, conforme ilustrado abaixo:



### 2-) Mercado Local

No Brasil, o destaque ficou na categoria de ações Small Caps, as quais apresentaram movimento de descompressão após uma onda forte de saques nos fundos classe FIA, que levaram a vendas forçadas de papéis com liquidez reduzida.

No ano de 2022, a expectativa de maiores movimentos de ativos, a olhos de hoje, derivam das eleições presidenciais, que devem definir rumos distintos de política econômica. No entanto, cabe destacar que, tipicamente, o tema ganha momentum a partir da virada do semestre. Ilustramos esse ponto com a evolução intra-anual de pesquisas por palavras-chave relacionadas a eleições presidenciais em 2006, 2010, 2014 e 2018. O 3º trimestre do ano concentra as atenções sobre o tema eleitoral.



Fonte: ASA Investments

## ASA Quant FIC FIM

### 3-) Posições do Asa Quant & Resultados

Conforme explicitado em nossa Carta de Dezembro, havíamos encerrado 2021 com nossos modelos de Trend Follow adotando posições que se correlacionavam a *bear flattening* da curva de DI e long SP500. Com o mercado caminhando em direção contrária no front internacional, as posições foram se alterando nas primeiras semanas, de tal sorte que passamos a carregar posições mais otimistas com os ativos brasileiros, como é o caso do flattening de DI, long ações locais e venda de Dólar americano ante o Real.

A nuvem abaixo resume as empresas que temos carregado com maior recorrência em nossos modelos de Factor Investing – os quais combinam empresas de Value, Quality, Carry, Momentum, entre outros, com hedge no Índice Ibovespa.



## ASA Quant FIC FIM

### Relatório Comercial

#### OBJETIVO

O FUNDO visa gerar ganhos de capital e superar o seu benchmark no longo prazo investindo ao menos 95% de seu patrimônio em cotas do FUNDO MASTER.

#### POLITICA DE INVESTIMENTO

A política de investimento envolve operações nos mercados de juros, câmbio, ações e commodities, no Brasil e no exterior, a partir de uma abordagem predominantemente quantitativa, utilizando-se de modelos fundamentados em técnicas de Big Data e Inteligência Artificial para a sistematização de boas práticas na gestão.

#### PÚBLICO ALVO

Investidores em geral.

#### INDICADORES

Patrimônio Líquido	<b>R\$ 13.790.309</b>
Patrimônio Líquido (média 6 meses)	<b>R\$ 13.317,556</b>
Volatilidade (últimos 6 meses)	<b>4%</b>
Meses Positivos	<b>5</b>
Meses Negativos	<b>4</b>
Maior Retorno Mensal	<b>1,42%</b>
Menor Retorno Mensal	<b>-0,96%</b>

\* Período dos Dados: 25/05/2021 a 31/01/2022.

#### RENTABILIDADE ACUMULADA



Fonte: ASA Investments.

#### RENTABILIDADE E PERCENTUAL DO CDI (MENSAL)

	Jan	Fev	Mar	Abr	Mai	Jun	Jul	Ago	Set	Out	Nov	Dez	Ano	Acum.*
2022	-0,86%												-0,86%	-0,02%
2021					0,12%	0,02%	-0,67%	1,42%	0,09%	0,85%	-0,96%	-0,02%	0,84%	0,84%
					2,22%	8%	-	3,36%	19%	17,9%	-	-	2,4%	2,4%

Este fundo tem menos de 12 (doze) meses. Para avaliação da performance de um fundo de investimento, é recomendável a análise de, no mínimo, 12 (doze) meses.

#### INFORMAÇÕES GERAIS

Início das Atividades	25/05/2021	CNPJ	40.677.875/000147
Público-alvo	Investidores em geral	Classificação ANBIMA	Multimercados Livre
Taxa de Administração <sup>1</sup>	2%	Aplicação Mínima	R\$ 10.000
Taxa de Performance	20% do que exceder CDI	Movimentação Mínima	R\$ 5.000
Taxa de Saída	10% revertida para o Fundo. Apenas se Resgate Antecipado	Saldo Mínimo	R\$ 5.000
Tributação IR*	Fundos de Longo Prazo. Tabela Regressiva	Horário Limite para Movimentação	14:30hs
Administrador	BNY Mellon Serviços Financeiros DTVM S.A.	Aplicação	Cotização em D+0
Custodiante	BNY Mellon Banco S.A.	Resgate	Cotização em D+30 (corridos) e Liquidação em D+1
Auditor Independente	KPMG Auditores Independentes	Resgate Antecipado	Cotização em D+1 e Liquidação em D+1

\* 1,90%+0,10%a.a. que serão cobrados no fundo master. A taxa de administração poderá atingir no máximo 2,20%a.a. sobre o PL do Fundo.

[contato@asainvestments.com.br](mailto:contato@asainvestments.com.br)

(11) 3900-5581

Alameda Santos, 2159, Cj 52, Consolação, São Paulo, SP

\* Não há garantia de que o Fundo terá tratamento tributário de longo prazo. A alteração nas referidas alíquotas, ainda que gere ônus para o cotista, não pode ser interpretada como responsabilidade do Administrador ou da Gestora dado que a gestão da carteira e suas repercussões fiscais dão-se em regime de melhores esforços e como obrigação de meio, pelo que Administrador e a Gestora não garantem qualquer resultado, mesmo que de natureza fiscal. Antes de investir leia o regulamento, alômina de informações essenciais do Fundo e os demais materiais relacionados ao Fundo que estão disponíveis no website do Administrador ([www.bnymellon.com.br](http://www.bnymellon.com.br) / <https://servicos.financieiros.bnymellon.com/AppPages/investmentfunds/funds.aspx>).

As informações contidas neste material são de caráter exclusivamente informativo. Leia o prospecto, o formulário de informações complementares, lâmina de informações essenciais e o regulamento antes de investir. É recomendada a leitura do regulamento do Fundo com especial atenção para as cláusulas relativas ao objetivo, política de investimento bem como os fatores de risco a que o Fundo está exposto. Rentabilidade passada não representa garantia de rentabilidade futura. A rentabilidade divulgada não é líquida de impostos. Fundos de investimento não contam com garantia do administrador, do gestor, de qualquer mecanismo de seguro ou fundo garantidor de crédito - FGC. Descrição do tipo ANBIMA disponível no formulário de informações complementares. Este Fundo está autorizado a realizar aplicações em ativos financeiros no exterior. Este Fundo utiliza estratégias com derivativos como parte integrante de sua política de investimentos. Tais estratégias, da forma como são adotadas, podem resultar em significativas perdas patrimoniais para seus cotistas. A ASA Asset 2 Gestão de Recursos Ltda. ("ASA Investments") está devidamente autorizada pela Comissão de Valores Mobiliários para o exercício da atividade de administração de carteiras de valores mobiliários.



A Asa Asset 2 Gestão de Recursos Ltda. está devidamente autorizada pela Comissão de Valores Mobiliários para o exercício da atividade de administração de carteiras de valores mobiliários. A Asa Asset 2 não realiza a distribuição de cotas de fundos de investimento ou qualquer outro ativo financeiro. Nos termos da autorregulamentação da ANBIMA para a avaliação do desempenho do fundo de investimento, é recomendável uma análise de, no mínimo, 12 (doze) meses. As informações aqui disponibilizadas têm caráter meramente informativo, não se caracterizando como oferta ou solicitação de investimento, tampouco recomendação para compra ou venda de cotas dos fundos, cujas características poderão ou não se adequar ao perfil do investidor. Esta carta e as informações nela contidas são estritamente confidenciais, para uso exclusivo de quem as recebeu, e não poderão ser divulgadas ou distribuídas a terceiros, total ou parcialmente, sem a prévia e expressa autorização da Asa Asset 2. Qualquer oferta ou solicitação para oferta de quaisquer valores mobiliários somente será realizada em observância à regulamentação aplicável.

Ao receber esta carta, o receptor concorda em não divulgar ou disponibilizar cópias desta carta, tampouco qualquer informação aqui contida. Esta carta e as informações aqui contidas não devem ser entendidas como análise de valor mobiliário, material promocional e não devem ser levadas em consideração como aconselhamento financeiro, jurídico, contábil, tributário ou como recomendação de investimento. A Asa Asset 2 não se responsabiliza por decisões do investidor, nem por ato ou fato de profissionais especializados por ele consultados. O investidor deve se basear, exclusivamente, em sua opinião e na opinião de profissionais especializados por ele contratados, para opinar e decidir acerca de um investimento. Esta carta mensal não se caracteriza nem deve ser entendida como uma promessa e/ou um compromisso da Asa Asset 2 de realizar as operações ou estruturar os veículos de investimento aqui descritos. Não há garantia de que quaisquer investimentos e/ou eventos futuros ocorrerão.

OS FUNDOS DE INVESTIMENTO SOB GESTÃO NÃO CONTAM COM GARANTIA DO ADMINISTRADOR, DO GESTOR, DO CUSTODIANTE, DE QUALQUER MECANISMO DE SEGURO OU DO FUNDO GARANTIDOR DE CRÉDITOS – FGC. A RENTABILIDADE OBTIDA NO PASSADO NÃO REPRESENTA GARANTIA DE RESULTADOS FUTUROS. A RENTABILIDADE APRESENTADA DOS FUNDOS DE INVESTIMENTO NÃO É LÍQUIDA DE IMPOSTOS. LEIA O REGULAMENTO DO FUNDO ANTES DE INVESTIR

Os fundos de investimento sob gestão da Asa Asset 2, através de suas estratégias de investimento, podem estar sujeitos a diversos riscos inerentes ao negócio, como concentração de ativos de um mesmo emissor, exposição a derivativos, exposição em investimentos no exterior e a eventos que acarretem o não pagamento dos ativos integrantes de sua carteira, inclusive por força de intervenção, liquidação, regime de administração temporária, falência, recuperação judicial ou extrajudicial dos emissores responsáveis pelos ativos do fundo por isso antes de investir leia atentamente os documentos dos fundos de investimento em especial os "fatores de risco". As estratégias dos fundos de investimento sob gestão da Asa Asset 2 podem resultar em significativas perdas patrimoniais, podendo, inclusive, acarretar perdas superiores ao capital aplicado e consequente obrigação do cotista de aportar recursos adicionais para cobrir o prejuízo dos fundos, observada a regulamentação aplicável. Administradora: BNY Mellon Serviços Financeiros, CNPJ/ME: 02.201.501/0001-61. Av. Presidente Wilson, 231, 11º andar Rio de Janeiro – Rio de Janeiro, [www.bnymellon.com.br](http://www.bnymellon.com.br). SAC: [sac@bnymellon.com.br] ou [0800 725 3219]



Acesse [asainvestments.com](http://asainvestments.com)